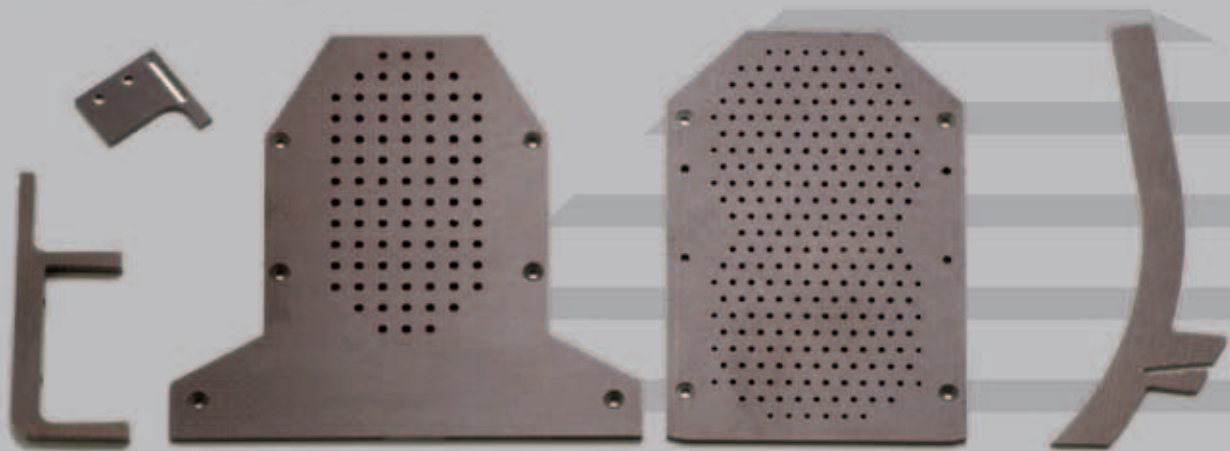


ISOFRAL **GFE**

Glasfaser / Epoxidharz Verbundwerkstoff
Glass fibre / epoxy resin composite



- ISOFRAL GFE ist ein starres und robustes Material mit sehr geringer Wärmeleitfähigkeit. Es eignet sich hervorragend als Kontaktmaterial bei der Handhabung von heißen Glas. Das Material läßt sich maschinell einfach und in engen Toleranzen zu komplexen Bauteilen verarbeiten.
- *ISOFRAL GFE is a low thermal conductivity material, rigid and robust. It can handle hot glass without checking or mechanical damages, and resists well to abrasion. The material can easily be machined into complex custom parts with tight tolerances.*

Wichtigste Anwendungen

Ruheplatten und Ausschieberarme.

Wichtigste Qualitätsmerkmale

Hält dauerhaft Temperaturen bis 330°C stand; hält thermische, chemische und mechanische Schocks gut aus, lässt sich maschinell einfach zu komplexen Bauteilen verarbeiten und mittels mechanischer Befestigungselemente oder Klebung einfach befestigen.

Main applications

Rest plates and sweep out fingers inserts.

Main qualities

Withstands temperatures up to 330°C (continuous) ; resists thermal, chemical and mechanical shocks, is easy to machine into complex parts and easily fixed by mechanical fasteners or bonding.

- Durch seine optimale Eignung im Kontakt mit heißem Glas in Verbindung mit einem relativ niedrigen Reibungskoeffizienten und hervorragenden mechanischen Eigenschaften ist ISOFRAL GFE besonders für die Handhabung von empfindlichen Glasartikeln, wie Parfumflakons und Produkten der Spitzenklasse bestimmt.

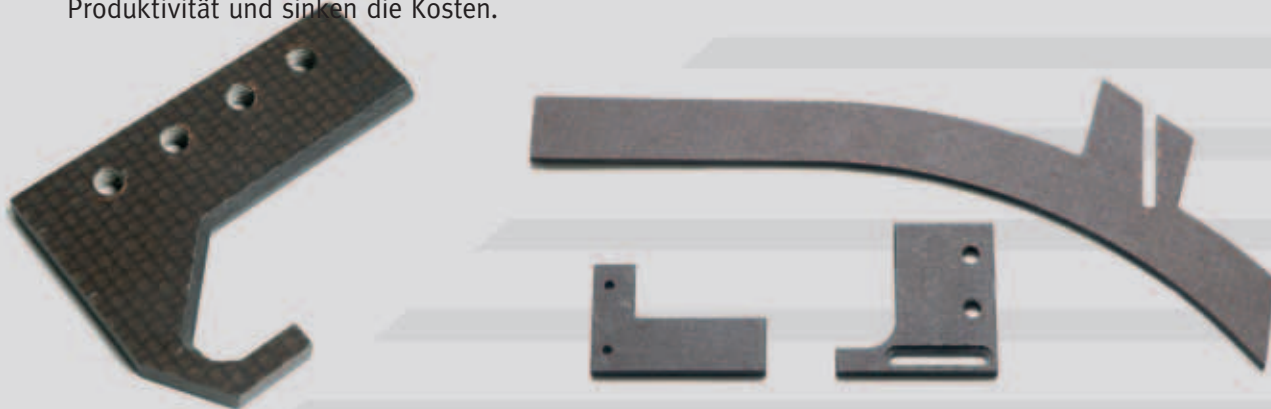
Optimierung der Produktivität

Der Einsatz von ISOFRAL Produkten minimiert fehlerhafte Glasoberflächen und reduziert Standzeiten durch Materialbruch und -wechsel. Dadurch erhöhen sich Produktivität und sinken die Kosten.

- *Due to its excellent ability to handle hot-glass items without thermal or mechanical damage, together with its relatively low-friction coefficient and excellent mechanical properties, ISOFRAL GFE is at its best in the handling of delicate ware such as perfume ware and high end bottles.*

Production efficiency

ISOFRAL products help minimize checks and inserts breakage and other failures that cause operation disruption, thus resulting in higher production efficiency and lower costs.



Technologie

ISOFRAL GFE ist ein mit Glasfasern verstärkter Verbundwerkstoff aus Epoxidharz.

Charakteristika

- Zusammensetzung: Epoxidharz verstärkt mit Glasfaser
- Dichte: 1,98

Verfügbare Modelle und Größen

- Alle Werkstücke, einschließlich größere Abmessungen, werden gemäß Kundenspezifikation gefertigt
- Dicke (Stärke): 2 bis 40 mm
- Maximale Länge: bis zu 2 m

Technology

ISOFRAL GFE is a composite material made of epoxy resin reinforced with glass fiber.

Characteristics

- *Composition: glass fiber reinforced epoxy*
- *Density: 1,98*

Available as

- *All parts machined to customer specifications, including large dimension parts*
- *Thickness: 2 to 40 mm*
- *Maximum dimension: up to 2 m*